

23/10/2014

**TỔNG
QUAN**

Index

VN-Index
593.53
-8.06 (-1.34%)

VN30-Index
630.84
-7.01 (-1.1%)

HNX-Index
87.31
-1.19 (-1.34%)

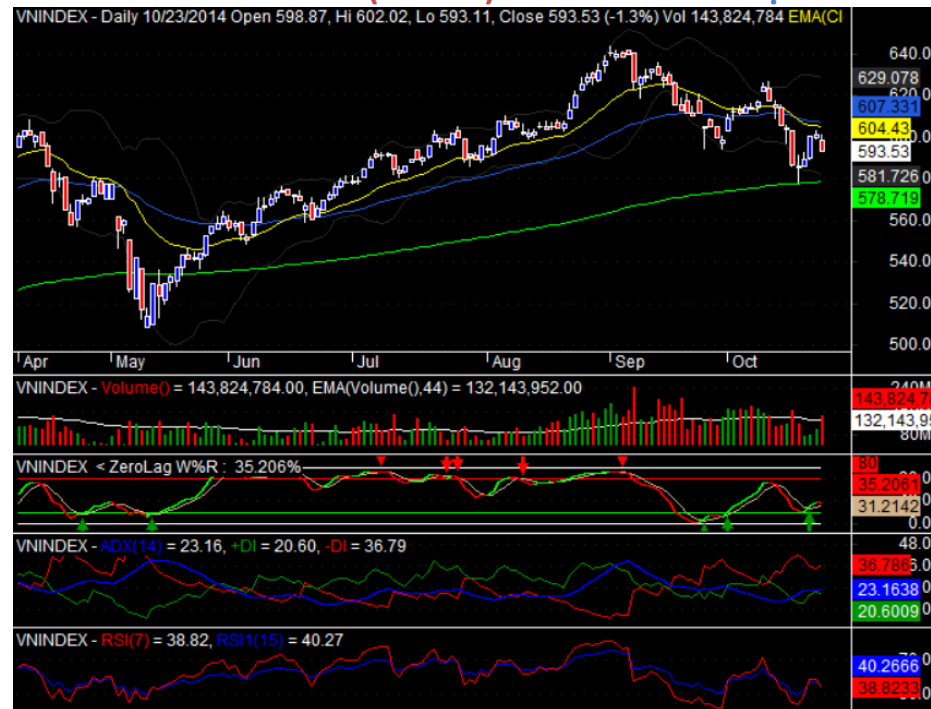
HNX30-Index
174.21
-3.06 (-1.73%)

Phân tích kỹ thuật

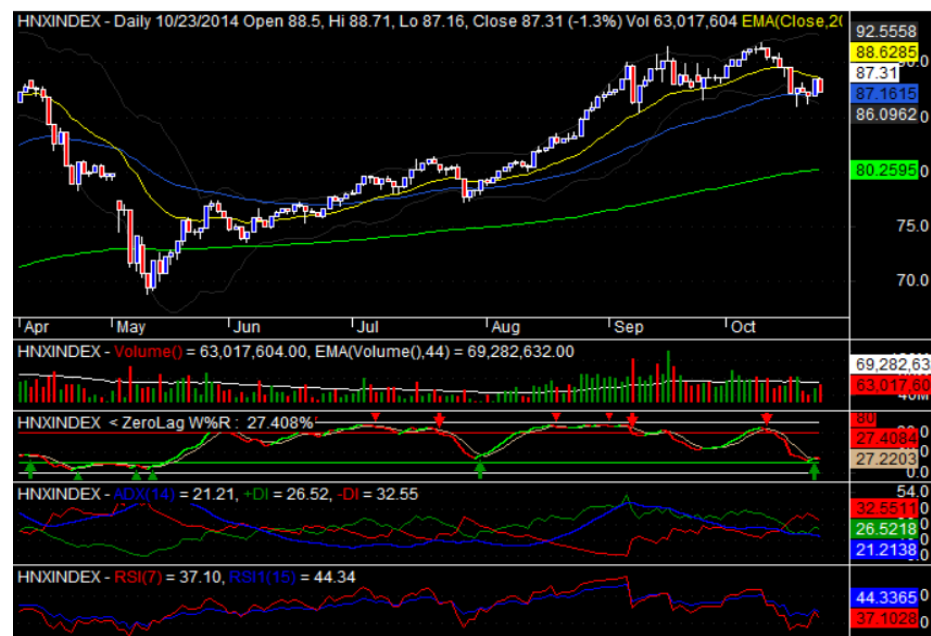
Thị trường đột ngột giảm trở lại sau phiên tăng điểm khá hào hứng hôm qua. Một số thông tin liên quan giá dầu thế giới cùng chỉ số chứng khoán thị trường Mỹ giảm mạnh có lẽ đã ảnh hưởng tâm lý chung nhà đầu tư. Áp lực bán đã bắt đầu từ phiên sáng và tăng dần cho đến phiên chiều đẩy chỉ số Vnindex mất hơn 8 điểm. Độ rộng thị trường thu hẹp khá sâu với 178 mã giảm so với 52 mã tăng. Phiên xả hàng hôm nay chủ yếu đến từ nhà đầu tư trong nước vì khối ngoại giao dịch khá cân bằng và còn mua ròng khoảng 14.8 tỷ đồng trên 2 sàn.

Phiên giảm sâu hôm nay khiến chỉ số Vnindex quay đầu hướng xuống mốc 580 trở lại và hình thành xu thế giảm khá xấu. Để duy trì xu thế tăng bền vững, vnindex cần phải phá vỡ ngưỡng kháng cự là giao cắt giữa hai đường EMA 20 và EMA 50 tại 605. Vùng hỗ trợ quanh 578-580 vẫn được xem là hỗ trợ mạnh và kỳ vọng lực mua mạnh sẽ tập trung nhiều nếu thị trường rơi trở lại vùng này. Nhà đầu tư không cần bán bằng mọi cách và có thể mua vào tích lũy thêm khi giá rơi sâu về vùng hỗ trợ trong phiên tới.

Vnindex: 593.53 -8.06 (-1.34%) KLGD: 151.03 triệu



Hnindex: 87.31 -1.19 (-1.34%) KLGD: 63.33 triệu



Bảng theo dõi hiệu quả giao dịch và khuyến nghị

Danh mục đã đóng								
Sàn	Mã cổ phiếu	Ngày mua vào	Giá mua	Ngày bán ra	Giá bán	Lãi lỗ	Thời gian đầu tư	Chú thích
HOSE	VSH	13/12	14.6	20/1	16.3	11.6%	83 ngày	Bán – thu lợi nhuận
HOSE	GSP	10/2	13.1	20/1	14	6.9%	10 ngày	Bán – thu lợi nhuận
HOSE	DIG	18/2	15.7	27/2	17.7	12%	9 ngày	Bán – thu lợi nhuận
HOSE	HBC	10/2	17.7	28/2	23	30%	18 ngày	Bán – thu lợi nhuận
HOSE	VIP	14/1	11.9	3/3	14	17.6%	34 ngày	Bán – thu lợi nhuận
HOSE	SHB	18/2	8.1	3/3	9	11.1%	11 ngày	Bán – thu lợi nhuận
HOSE	IJC	13/3	13.8	25/3	15.1	9.4%	12 ngày	Bán – thu lợi nhuận
HOSE	GAS	13/3	85.5	28/7	113	32.2%	74 ngày	Bán – thu lợi nhuận
HOSE	IJC	1/8	13.2	12.8	14.6	10.6%	12 ngày	Bán – thu lợi nhuận
HOSE	PET	13/8	18.5	22/8	21.5	16.6%	9 ngày	Bán – thu lợi nhuận
HOSE	MHC	25/9	16	8/10	19.3	20.6%	12 ngày	Bán – thu lợi nhuận

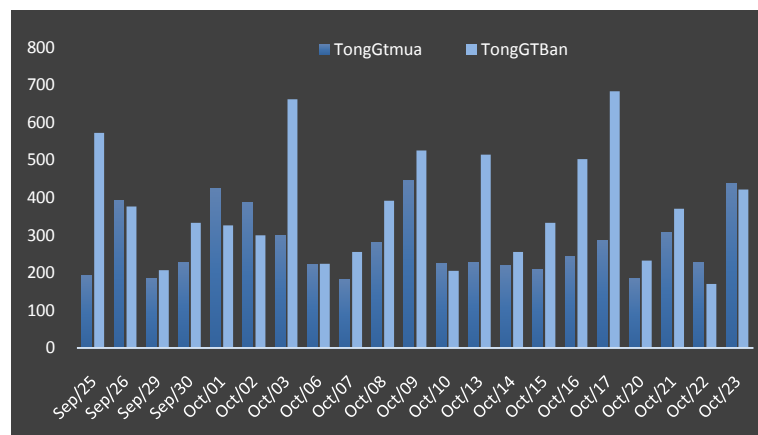
Danh mục đang mở						
Sàn	Mã cổ phiếu	Ngày mua vào	Giá mua	Hôm nay	Lãi lỗ	Chú thích
HOSE	PVD	24/3	75	94	25.3%	
HOSE	HPG	22/4	44.3	56	26.4%	
HOSE	VIC	22/4	45	48	6.7%	
HOSE	FPT	22/4	45	50.5	12.2%	
HOSE	FCN	16/6	23.8	23.9	0.4%	
HOSE	AAA	8/7	16	15.7	-1.9%	
HOSE	JVC	25/9	16.1	17.3	7.5%	

GIAO DỊCH KHỐI NGOẠI

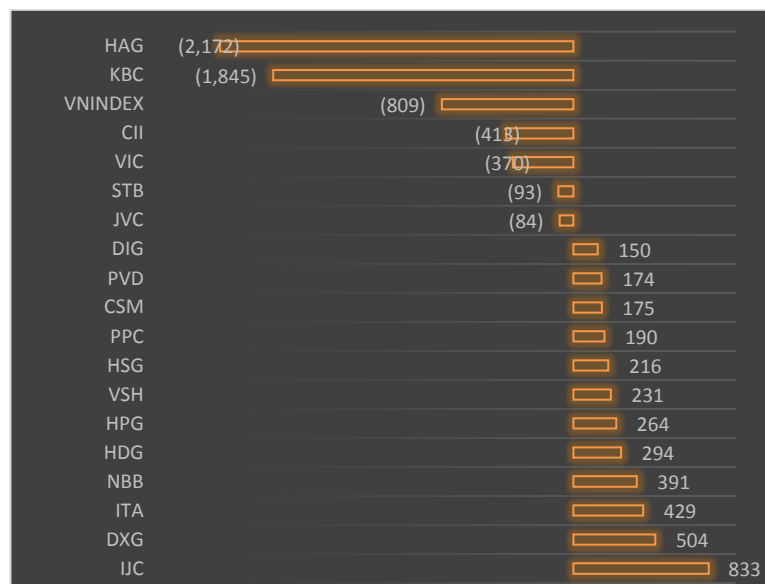
Tổng quan trong ngày

- Khối ngoại mua ròng nhẹ về giá trị hôm nay khoảng 14.8 tỷ đồng trong đó chủ yếu là mua vào tại sàn HNX với các mã PVS, IVS. Tại sàn HOSE khối ngoại mua bán cân bằng hơn và tiếp tục bán ròng một số mã như HAG, VIC, KBC, CII trong khi mua ròng PVD, HPG, IJC, HSG, NBB và HDG. Ngoài ra khối ngoại cũng mua rải rác các mã trung bình như DPM, ITA, PPC, KDC, DXG ...

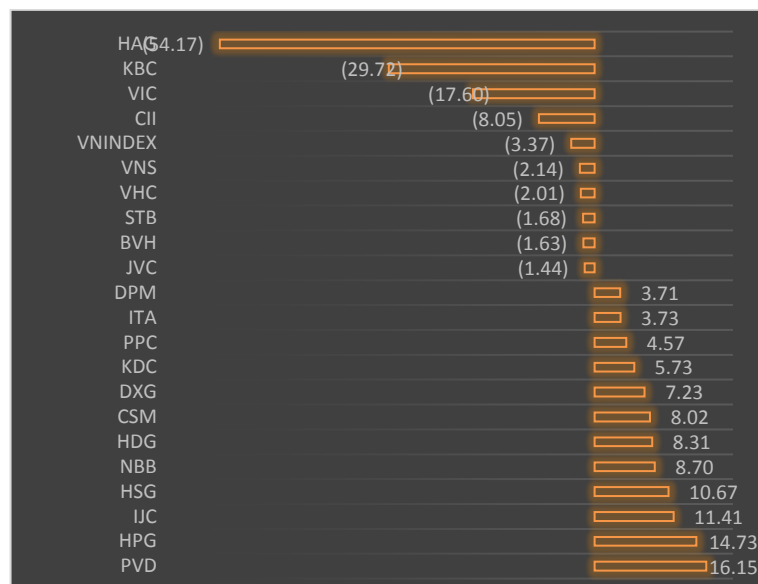
Diễn biến giao dịch hàng ngày của khối ngoại - HOSE



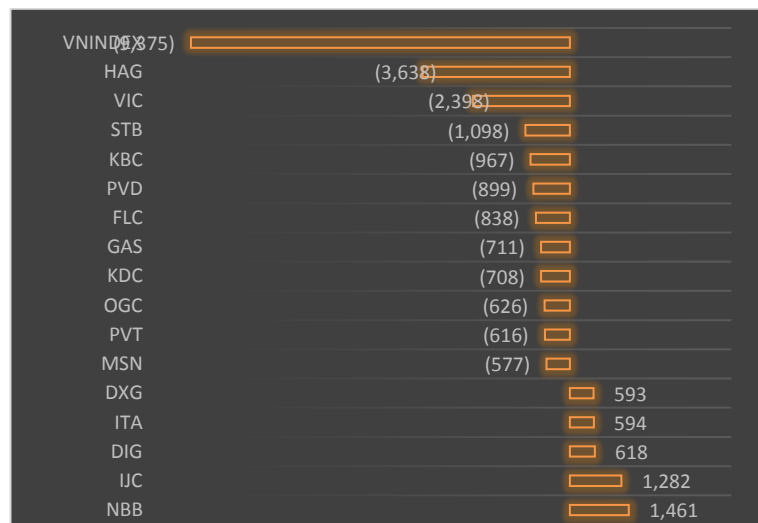
Khối lượng mua bán ròng trong ngày ('000CP)



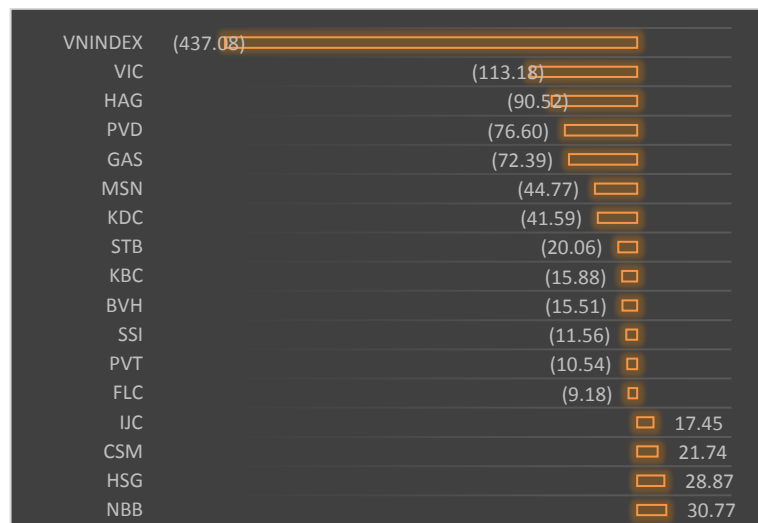
Giá trị mua bán ròng trong ngày (tỷ VND)



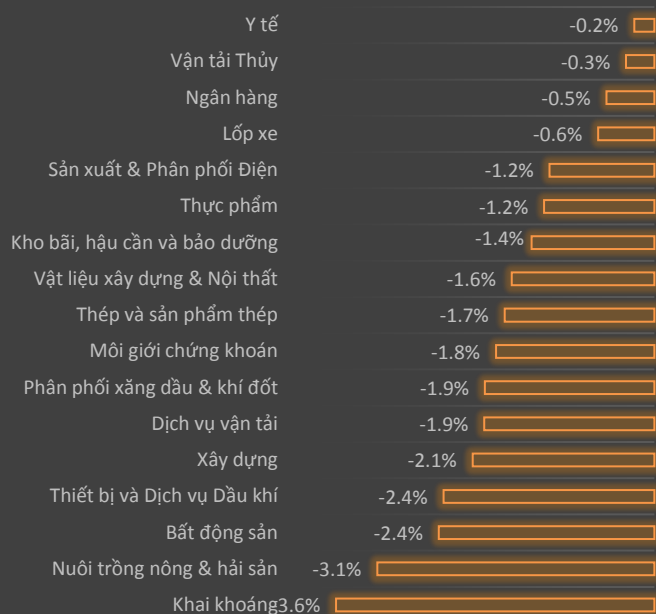
Khối lượng mua bán ròng 5 ngày gần nhất ('000CP)



Giá trị mua bán ròng 5 ngày gần nhất (tỷ VND)

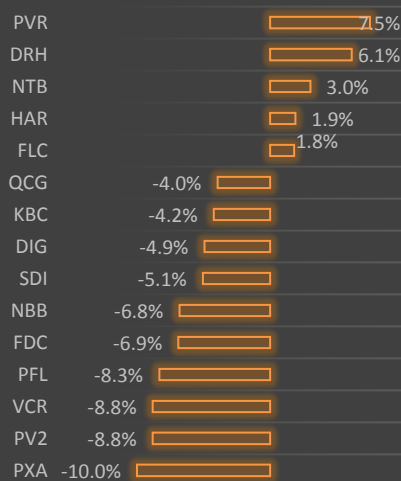


Thống kê theo ngành

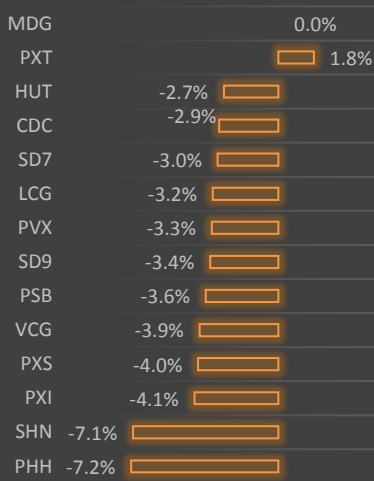


Trái ngược hẳn với hôm qua, hôm nay tất cả các nhóm ngành đều giảm trừ nhóm ngành y tế, Vận tải thủy và ngân hàng ít giảm nhất. Nhóm ngành khoáng sản, Hải sản, bất động sản và dầu khí giảm sâu nhất với trung bình giảm trên 2.4%. PVC, PVS đều giảm rất sâu dù hôm nay khối ngoại mua ròng PVS khá lớn. PVD cũng giảm mạnh và trở lại vùng giá mua hấp dẫn quanh 91.

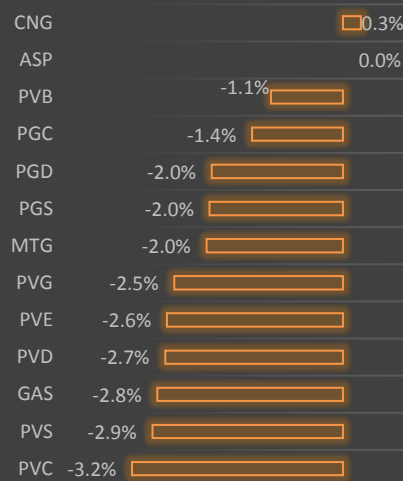
Bất Động Sản



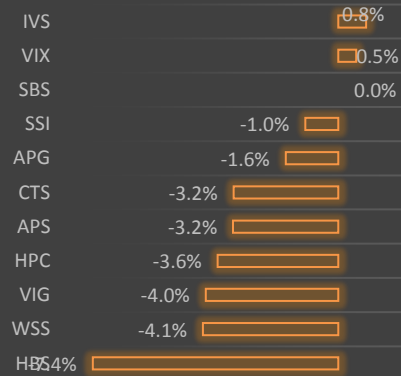
Xây dựng



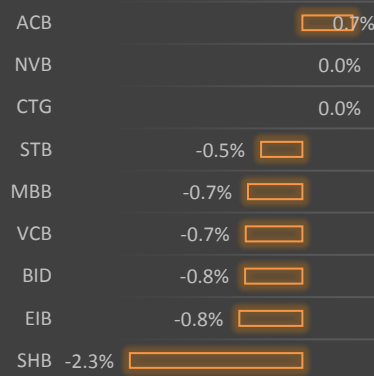
Phân phối và dịch vụ dầu khí



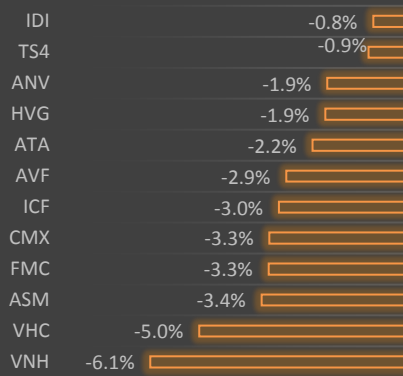
Chứng khoán



Ngân hàng

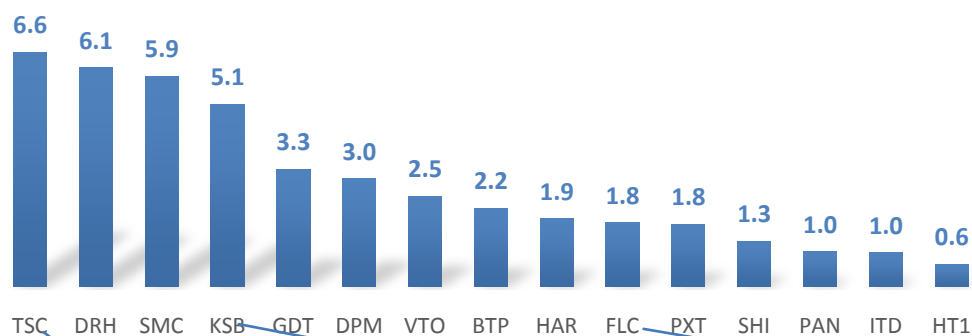


Nuôi trồng và thủy sản

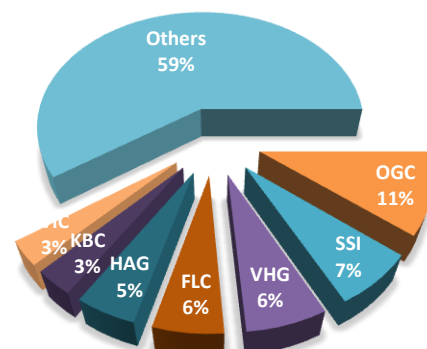


Thống kê quan trọng trong ngày

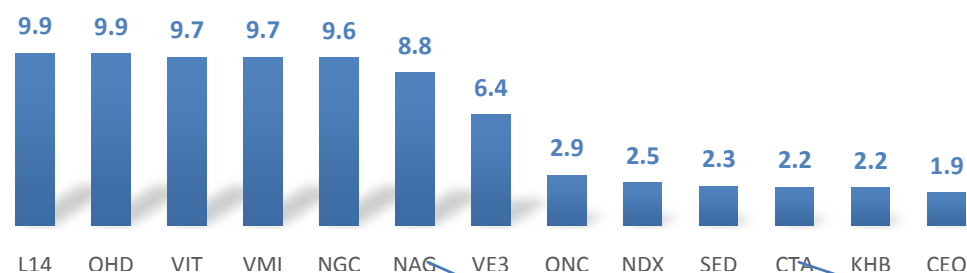
Top CP tăng giá-HOSE



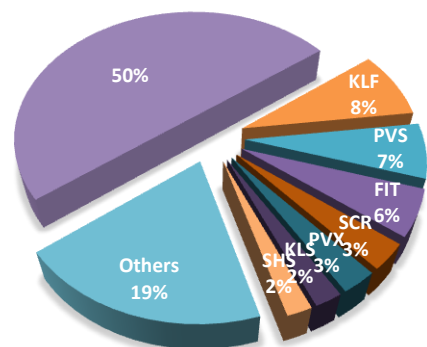
Top giá trị giao dịch HOSE



Top CP tăng giá-HNX



Top giá trị giao dịch HNX



* Những đồ thị lựa chọn là những cổ phiếu giao dịch nổi bật trong ngày cần quan tâm

Chúng tôi chỉ sử dụng trong báo cáo này những thông tin và quan điểm được cho là đáng tin cậy nhất, tuy nhiên chúng tôi không bảo đảm tuyệt đối tính chính xác và đầy đủ của những thông tin trên. Những quan điểm cá nhân trong báo cáo này đã được cân nhắc cẩn thận dựa trên những nguồn thông tin chúng tôi cho là tốt nhất và hợp lý nhất trong thời điểm viết báo cáo. Tuy nhiên những quan điểm trên có thể thay đổi bất cứ lúc nào, do đó chúng tôi không chịu trách nhiệm phải thông báo cho nhà đầu tư. Tài liệu này sẽ không được coi là một hình thức chào bán hoặc lôi kéo khách hàng đầu tư vào bất kì cổ phiếu nào. Công ty SBS cũng như các công ty con và toàn thể cán bộ công nhân viên hoàn toàn có thể tham gia đầu tư hoặc thực hiện các nghiệp vụ ngân hàng đầu tư đối với cổ phiếu được đề cập trong báo cáo này. SBS sẽ không chịu trách nhiệm với bất kì thông tin nào không nằm trong phạm vi báo cáo này. Nhà đầu tư phải cân nhắc kĩ lưỡng việc sử dụng thông tin cũng như các dự báo tài chính trong tài liệu trên, và SBS hoàn toàn không chịu trách nhiệm với bất kì khoản lỗ trực tiếp hoặc gián tiếp nào do sử dụng những thông tin đó. Tài liệu này chỉ nhằm mục đích lưu hành trong phạm vi hẹp và sẽ không được công bố rộng rãi trên các phương tiện truyền thông, nghiêm cấm bất kì sự sao chép và phân phối lại đối với tài liệu này.

Công ty cổ phần chứng khoán Sài Gòn Thương Tín (Hội sở)

278 Nam Kỳ Khởi Nghĩa, Quận 3 TP HCM Việt Nam

Tel: +84 (8) 6268 6868 Fax: +84 (8) 6255 5957 www.sbsc.com.vn

TRUNG TÂM PHÂN TÍCH

Tel: +84 (8) 6268 6868 (Ext: 8769)

Email: sbs.research@sbsc.com.vn

Chi nhánh Hà Nội

Tầng 6-7, 88 Lý Thường Kiệt Quận Hoàn Kiếm Hà
Nội Việt Nam

Điện thoại: +84 (4) 3942 8076

Fax: +84 (8) 3942 8075

Chi nhánh Sài Gòn

Lầu 6 - số 177-179-181 Nguyễn Thái Học, P.Phạm
Ngũ Lão, Quận 1, TP.HCM

Điện thoại: (08) 38 38 65 65

Fax: (08) 38 38 64 16