

28/10/2014

**TỔNG
QUAN**
Index
VN-Index
583.13
 +2.33 (+0.4%)

VN30-Index
618.99
 +3.84 (+0.62%)

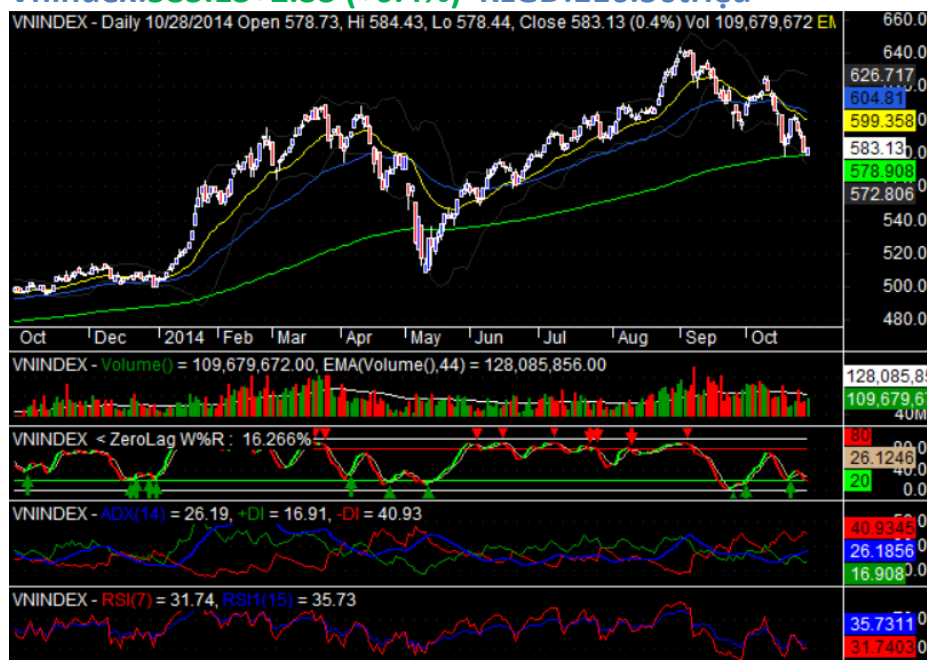
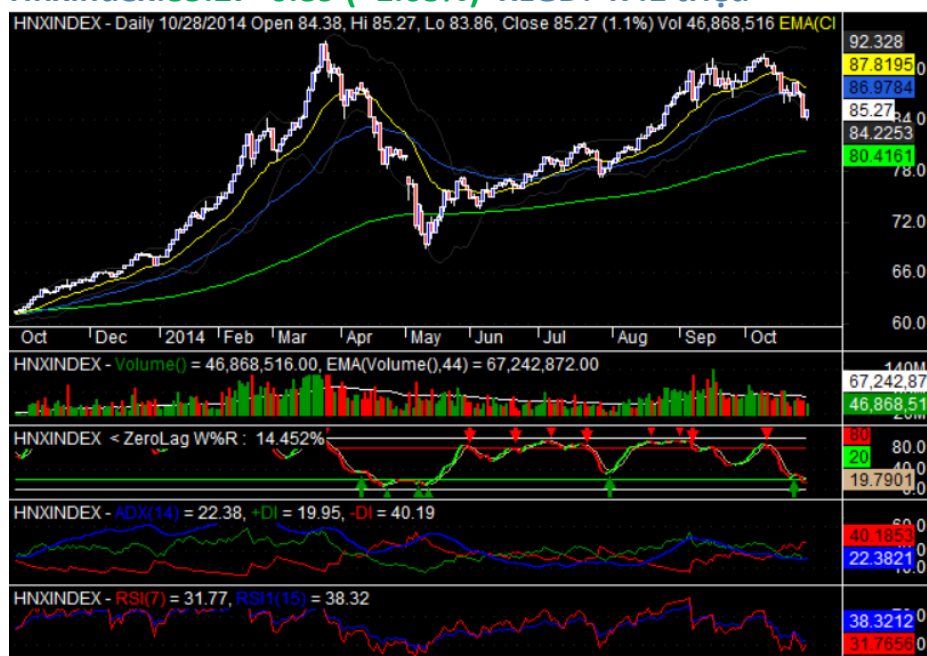
HNX-Index
85.27
 +0.89 (+1.05%)

HNX30-Index
169.0
 +2.52 (+1.51%)

Phân tích kỹ thuật

Sau phiên giảm mạnh hôm qua, thị trường đã chạm ngưỡng hỗ trợ quan trọng tại 578. Phiên hôm nay cho thấy dòng tiền đã vào thị trường tích cực hơn và động thái bắt đáy cũng mạnh dạn hơn so với các phiên trước. OGC tiếp tục giảm sàn với giao dịch hơn 14 triệu cổ phiếu và lệnh lớn mua vào rất quyết liệt. Một số cổ phiếu rơi từ 10%-15% hôm nay cũng bắt đầu có tín hiệu hồi phục dần như DLG, FLC, SSI ... Thanh khoản chung hôm nay không cải thiện hơn so với các phiên trước do một phần lớn giao dịch tăng thêm đến từ mã OGC.

Vnindex đã có cú nảy kỹ thuật ngay tại vùng hỗ trợ mạnh EMA 200. Ngoài việc thông tin thị trường không có gì mới thì nhìn chung tình hình vĩ mô trong nước những tháng cuối năm khá ổn định và không còn tin tức gì xấu có thể khiến nhà đầu tư lo ngại thêm. Tuy nhiên có thể thấy tâm lý thận trọng vẫn còn và giao dịch nói chung vẫn còn ở mức thăm dò là chủ yếu. Vùng hỗ trợ hiện tại chưa thể chắc chắn và Vnindex vẫn trong trạng thái giảm trung hạn. Một điểm lưu ý là khối ngoại trong những phiên gần đây đã ngưng bán ròng dù giao dịch vẫn ở mức thấp. Với nhà đầu tư ngắn hạn thì hiện tại vẫn nên giữ trạng thái cân bằng giữa tiền và cổ phiếu và hạn chế tranh mua giá cao ở những phiên hồi phục.

Vnindex:583.13+2.33 (+0.4%) KLGD:116.56triệu

Hnxindex:85.27+0.89 (+1.05%) KLGD: 47.1 triệu


Bảng theo dõi hiệu quả giao dịch và khuyến nghị

Danh mục đã đóng

Sàn	Mã cổ phiếu	Ngày mua vào	Giá mua	Ngày bán ra	Giá bán	Lãi lỗ	Thời gian đầu tư	Chú thích
HOSE	VSH	13/12	14.6	20/1	16.3	11.6%	83 ngày	Bán – thu lợi nhuận
HOSE	GSP	10/2	13.1	20/1	14	6.9%	10 ngày	Bán – thu lợi nhuận
HOSE	DIG	18/2	15.7	27/2	17.7	12%	9 ngày	Bán – thu lợi nhuận
HOSE	HBC	10/2	17.7	28/2	23	30%	18 ngày	Bán – thu lợi nhuận
HOSE	VIP	14/1	11.9	3/3	14	17.6%	34 ngày	Bán – thu lợi nhuận
HOSE	SHB	18/2	8.1	3/3	9	11.1%	11 ngày	Bán – thu lợi nhuận
HOSE	IJC	13/3	13.8	25/3	15.1	9.4%	12 ngày	Bán – thu lợi nhuận
HOSE	GAS	13/3	85.5	28/7	113	32.2%	74 ngày	Bán – thu lợi nhuận
HOSE	IJC	1/8	13.2	12.8	14.6	10.6%	12 ngày	Bán – thu lợi nhuận
HOSE	PET	13/8	18.5	22/8	21.5	16.6%	9 ngày	Bán – thu lợi nhuận
HOSE	MHC	25/9	16	8/10	19.3	20.6%	12 ngày	Bán – thu lợi nhuận
HOSE	PVD	24/3	75	24/10	94	25.3%	214 ngày	Bán – thu lợi nhuận
HOSE	HPG	22/4	44.3	24/10	56	26.4%	183 ngày	Bán – thu lợi nhuận
HOSE	VIC	22/4	45	24/10	48	6.7%	183 ngày	Bán – thu lợi nhuận
HOSE	FPT	22/4	45	24/10	50.5	12.2%	183 ngày	Bán – thu lợi nhuận
HOSE	FCN	16/6	23.8	24/10	23.9	0.4%	130 ngày	
HOSE	AAA	8/7	16	24/10	15.7	-1.9%	78 ngày	

Danh mục đang mở

Sàn	Mã cổ phiếu	Ngày mua vào	Giá mua	Hôm nay	Lời lỗ	Chú thích

Cổ phiếu đáng quan tâm

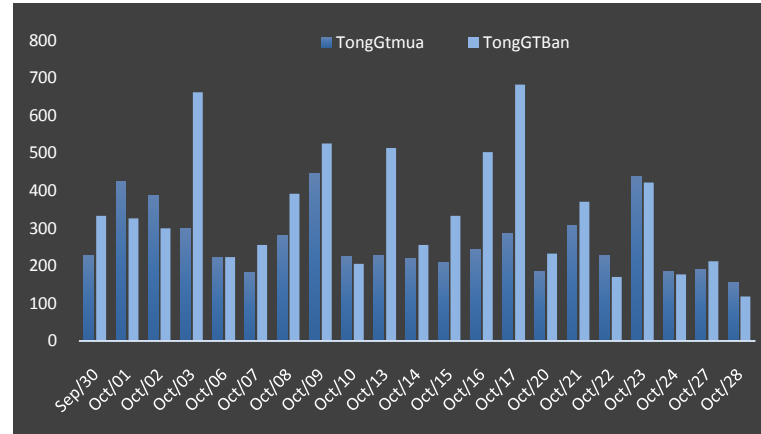
Cổ phiếu	Vùng hỗ trợ mạnh	Ghi chú
DLG	10.7-11	Có thể mua vào tại vùng hỗ trợ
HQC	6.5 – 7	Nên chờ đợi thêm
PVD	87-90	Có thể mua vào
HVG	29-30	Có thể mua dần khi giá về vùng hỗ trợ

GIAO DỊCH KHỐI NGOẠI

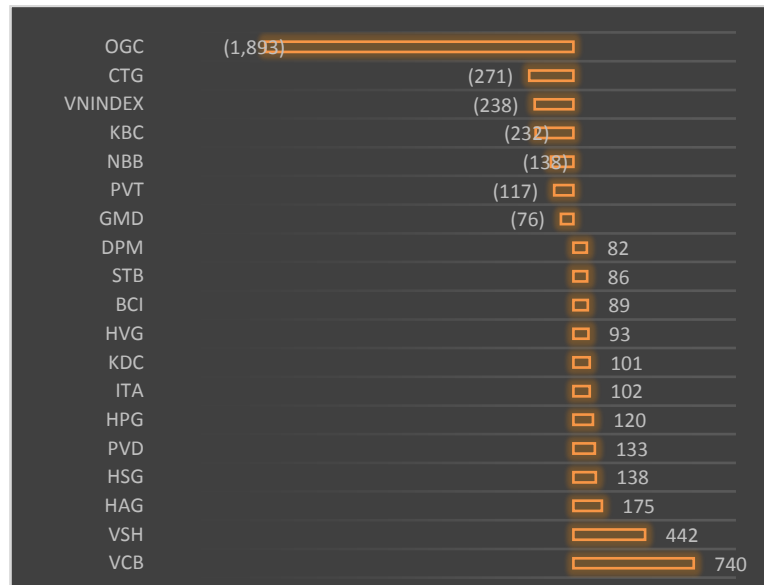
Tổng quan trong ngày

- Khối ngoại tiếp tục giao dịch ở mức thấp và mua ròng nhẹ khoảng 37 tỷ trên hai sàn. OGC hôm nay bị bán ròng khoảng 1.9 triệu cổ phiếu. Ngoài ra trong nhóm bán ròng chủ yếu là cổ phiếu nhỏ như KBC, NBB, BVH, GMD. Phía mua ròng có VCB, PVD, HSG và HPG.
- Sàn HNX khối ngoại cũng mua ròng nhẹ PVS, KLS và bán ròng SHB, VCG.

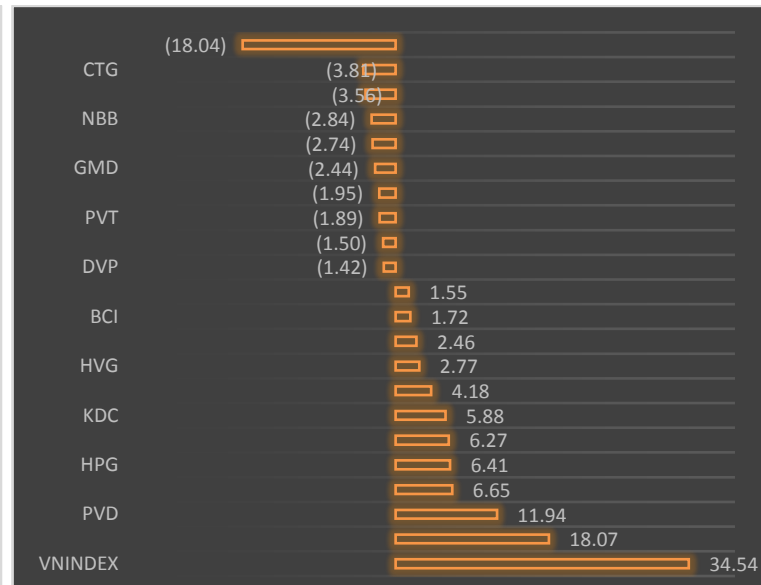
Diễn biến giao dịch hàng ngày của khối ngoại - HOSE



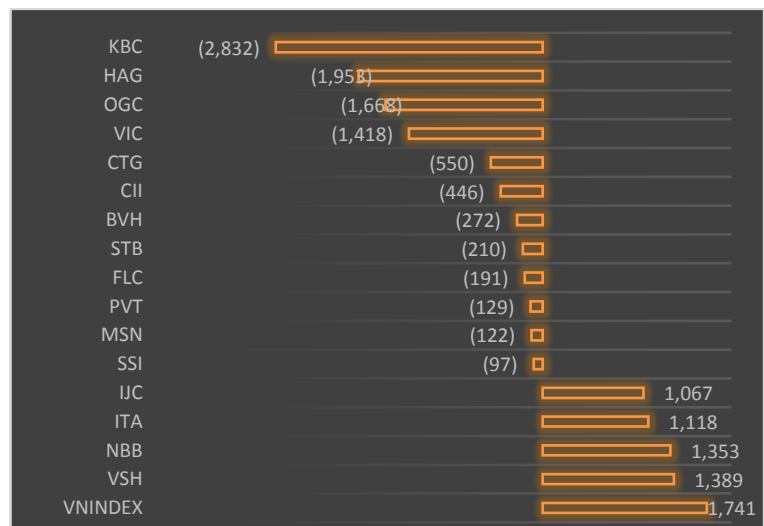
Khối lượng mua bán ròng trong ngày ('000CP)



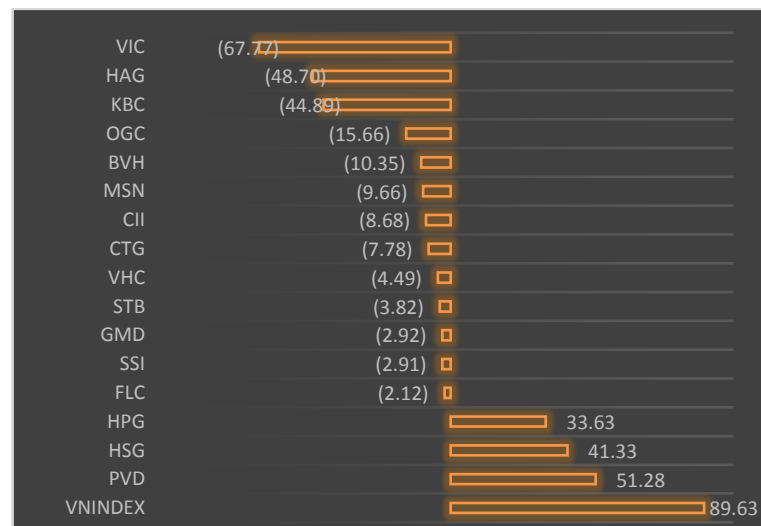
Giá trị mua bán ròng trong ngày (tỷ VND)



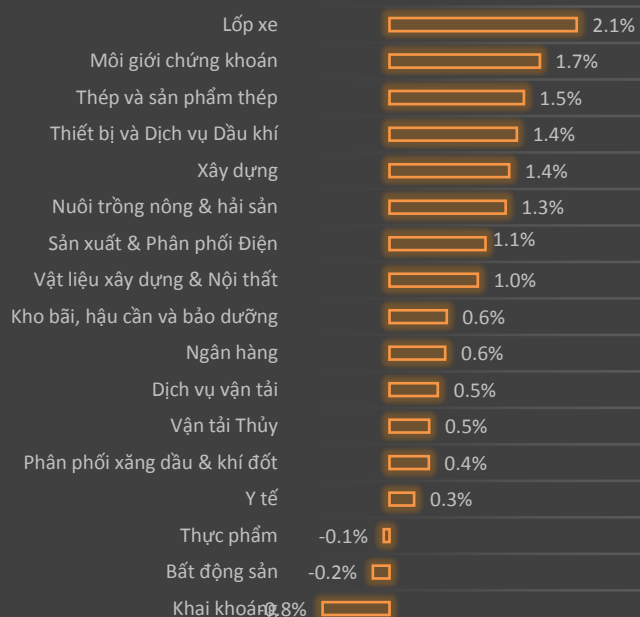
Khối lượng mua bán ròng 5 ngày gần nhất ('000CP)



Giá trị mua bán ròng 5 ngày gần nhất (tỷ VND)

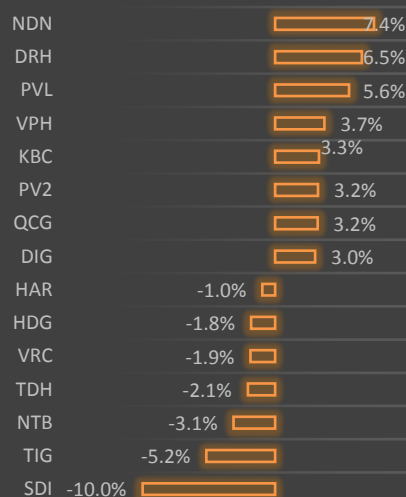


Thống kê theo ngành

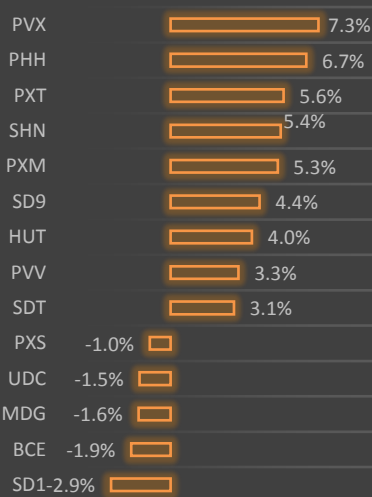


Các nhóm ngành đều hồi phục khá tốt trong đó nhóm sản phẩm như CSM và DRC tăng nhẹ. Nhóm chứng có SSI, SHS, HPC tăng mạnh. Nhóm ngành thép như HPG và HSG được khối ngoại mua mạnh cũng kéo giá tăng trung bình 1.5%. Một số cổ phiếu đáng chú ý hôm nay có DLG, PVS, SSI, KBC, DIG.

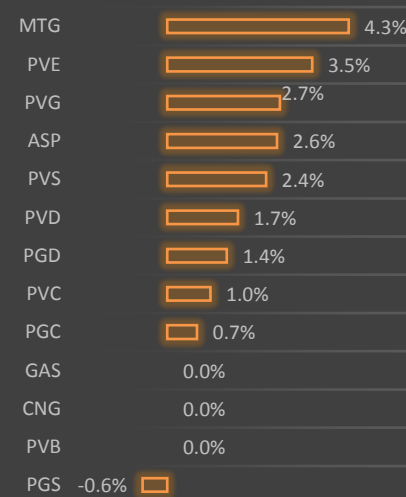
Bất Động Sản



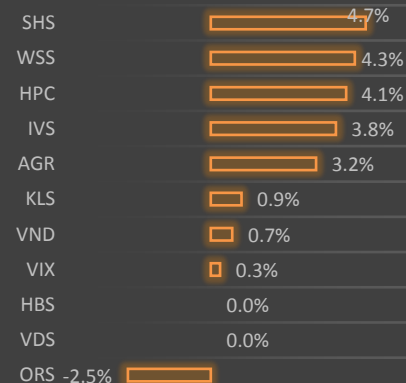
Xây dựng



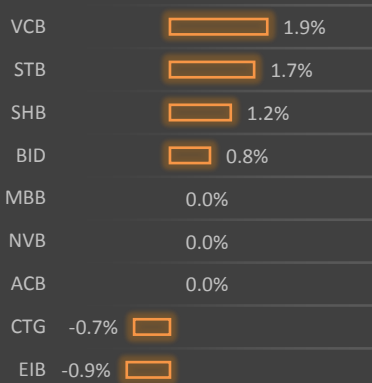
Phân phối và dịch vụ dầu khí



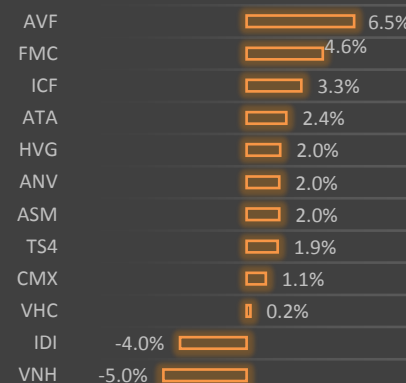
Chứng khoán

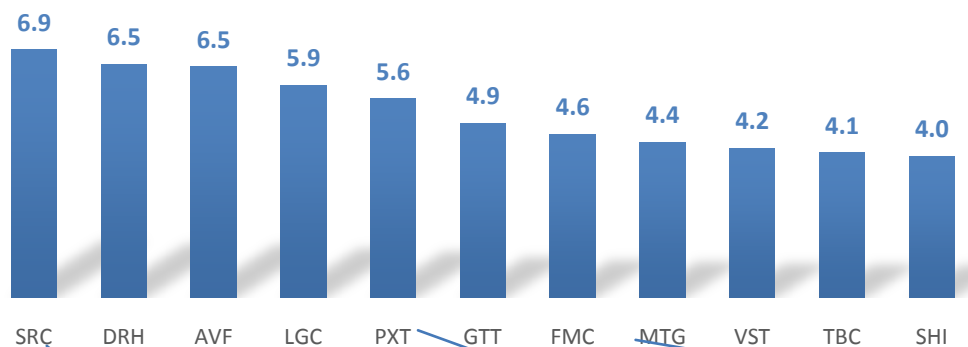
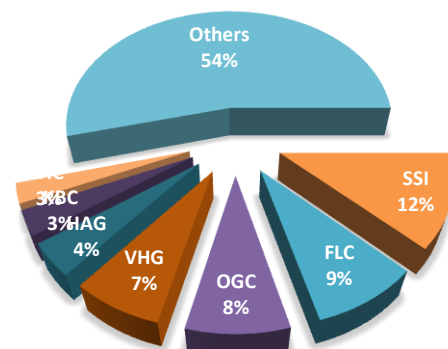
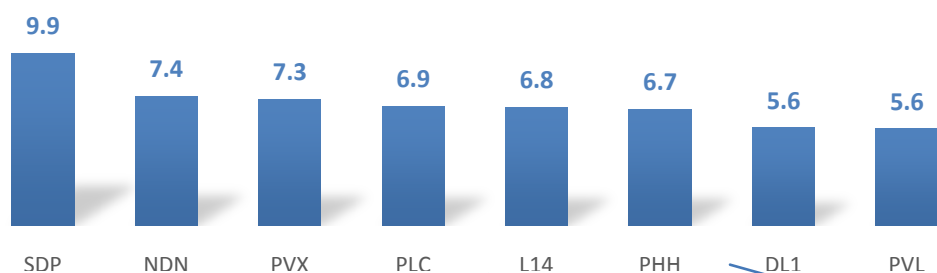
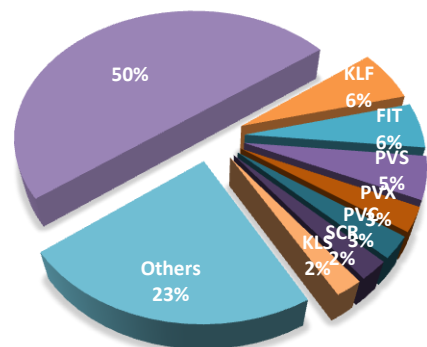


Ngân hàng



Nuôi trồng và thủy sản



Thống kê quan trọng trong ngày
Top CP tăng giá-HOSE

Top giá trị giao dịch HOSE

Top CP tăng giá-HNX

Top giá trị giao dịch HNX


* Những đồ thị lựa chọn là những cổ phiếu giao dịch nổi bật trong ngày cần quan tâm

Chúng tôi chỉ sử dụng trong báo cáo này những thông tin và quan điểm được cho là đáng tin cậy nhất, tuy nhiên chúng tôi không bảo đảm tuyệt đối tính chính xác và đầy đủ của những thông tin trên. Những quan điểm cá nhân trong báo cáo này đã được cân nhắc cẩn thận dựa trên những nguồn thông tin chúng tôi cho là tốt nhất và hợp lý nhất trong thời điểm viết báo cáo. Tuy nhiên những quan điểm trên có thể thay đổi bất cứ lúc nào, do đó chúng tôi không chịu trách nhiệm phải thông báo cho nhà đầu tư. Tài liệu này sẽ không được coi là một hình thức chào bán hoặc lôi kéo khách hàng đầu tư vào bất kì cổ phiếu nào. Công ty SBS cũng như các công ty con và toàn thể cán bộ công nhân viên hoàn toàn có thể tham gia đầu tư hoặc thực hiện các nghiệp vụ ngân hàng đầu tư đối với cổ phiếu được đề cập trong báo cáo này. SBS sẽ không chịu trách nhiệm với bất kì thông tin nào không nằm trong phạm vi báo cáo này. Nhà đầu tư phải cân nhắc kĩ lưỡng việc sử dụng thông tin cũng như các dự báo tài chính trong tài liệu trên, và SBS hoàn toàn không chịu trách nhiệm với bất kì khoản lỗ trực tiếp hoặc gián tiếp nào do sử dụng những thông tin đó. Tài liệu này chỉ nhằm mục đích lưu hành trong phạm vi hẹp và sẽ không được công bố rộng rãi trên các phương tiện truyền thông, nghiêm cấm bất kì sự sao chép và phân phối lại đối với tài liệu này.

Công ty cổ phần chứng khoán Sài Gòn Thương Tín (Hội sở)

278 Nam Kỳ Khởi Nghĩa, Quận 3 TP HCM Việt Nam

Tel: +84 (8) 6268 6868 Fax: +84 (8) 6255 5957 www.sbsc.com.vn

TRUNG TÂM PHÂN TÍCH

Tel: +84 (8) 6268 6868 (Ext: 8769)

Email: sbs.research@sbsc.com.vn

Chi nhánh Hà Nội

Tầng 6-7, 88 Lý Thường Kiệt Quận Hoàn Kiếm Hà
Nội Việt Nam

Điện thoại: +84 (4) 3942 8076

Fax: +84 (8) 3942 8075

Chi nhánh Sài Gòn

Lầu 6 - số 177-179-181 Nguyễn Thái Học, P.Phạm
Ngũ Lão, Quận 1, TP.HCM

Điện thoại: (08) 38 38 65 65

Fax: (08) 38 38 64 16