

# TỔNG QUAN

## Index

**VN-Index**  
**582.38**

+7.84 (+1.36%)

**VN30-Index**  
**615.16**

+4.85 (+0.79%)

**HNX-Index**  
**86.86**

+1.2 (+1.4%)

**HNX30-Index**  
**169.01**

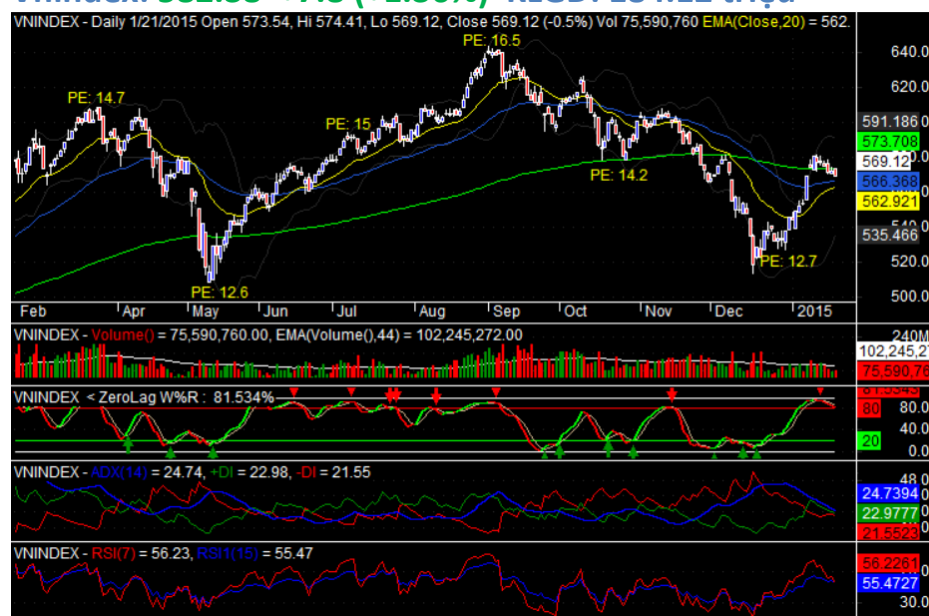
+3.01 (+1.81%)

## Phân tích kỹ thuật

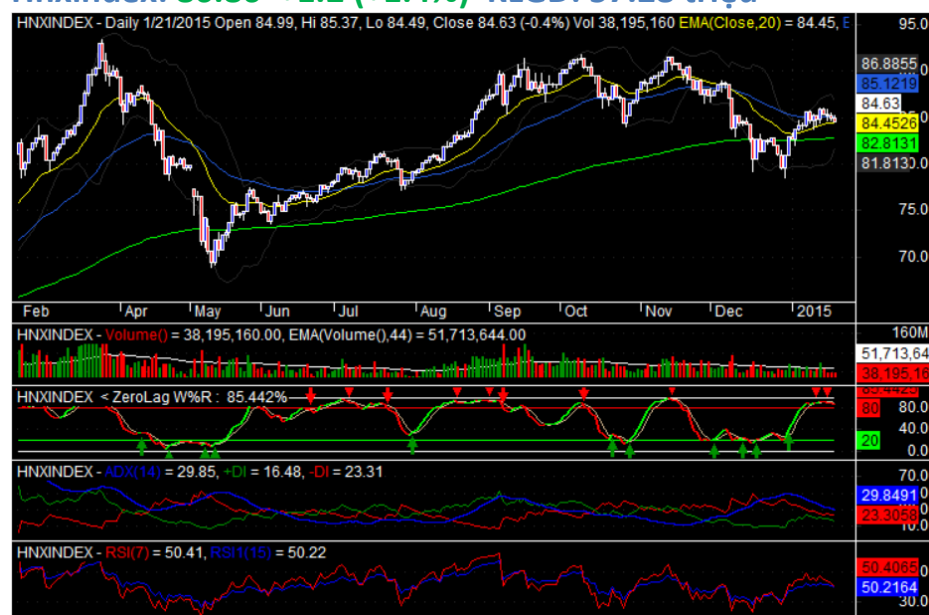
Thị trường phiên cuối tuần giao dịch sôi động hơn hẳn khi những thông tin cũ liên quan đến thông tư 36 và nới room cho khối ngoại quay trở lại. Hôm nay trạng thái giao dịch đã cởi mở hơn rất nhiều và chúng tôi nhận thấy lệnh lớn quay trở lại ở một số cổ phiếu mang tính đầu cơ cao. Lực tăng hôm nay được hỗ trợ từ nhóm ngành ngân hàng khi VCB, BID, EIB, CTG, ACB đều tăng mạnh. Điểm khác biệt so với các phiên trước trong tuần là hôm nay thị trường có sự đồng thuận cao và dòng tiền đổ vào mua mạnh mẽ hơn hẳn.

Đây là phiên có giao dịch lớn nhất trong 3 tháng gần đây và chúng tôi kỳ vọng phiên hôm nay sẽ phá vỡ xu hướng đi ngang trong hơn 1 tuần qua để xác lập xu thế tăng mới. Dòng tiền trong thời gian qua gần như chờ đợi cơ hội chứ chưa rút ra ngoài thị trường. Vì vậy khi có tin tức hỗ trợ dòng tiền lập tức trở lại. Đường ADX sau khi điều chỉnh tiếp tục khẳng định xu thế tăng trung hạn của đường Vnindex với đường +DI di chuyển bên trên -DI. Tuần sau khả năng thị trường vẫn tiếp tục xu thế tăng tuy nhiên sẽ có sự phân hóa mạnh khi tin tức Q4 và năm 2014 được công bố. Nhà đầu tư quan tâm một số cổ phiếu thuộc nhóm ngành ngân hàng, bất động sản và một số cổ phiếu thuộc nhóm ngành may mặc và thủ sản như: TCM, HVG, MHC, DIG, DXG, JVC, ITA...

**Vnindex: 582.38 +7.8 (+1.36%) KLGD: 184.12 triệu**



**Hnindex: 86.86 +1.2 (+1.4%) KLGD: 57.28 triệu**



Top cổ phiếu có EPS trên 3000 và PE<15

Mã	Tên sản	Giá hôm nay (VND)	Giá trị VH (Tỷ VND)	Sở hữu NN (%)	EPS (VND)	Book value (VND)	P/E (Lần)	P/B (Lần)	ROE (%)	ROA(%)	KLGDTB 3 tháng (CP)
CMI	HNX	14,500	155	0.26	3,431.45	12,307	4.2	1.18	29.09	12.33	214,192
CSM	HOSE	42,000	2,961	26.62	5,209.37	19,005	8.1	2.21	28.08	11.17	195,947
CVT	HNX	24,000	374	0.04	4,879.19	13,937	4.9	1.72	30.97	8.47	186,620
DBC	HNX	29,000	1,713	43.4	3,047.90	27,412	9.5	1.06	10.96	4.86	338,571
DCL	HOSE	52,000	511	8.05	4,299.04	31,020	12.1	1.68	14.43	6.86	108,431
DPM	HOSE	30,800	11,664	23.27	3,150.91	24,235	9.8	1.27	13.2	11.19	710,823
DRC	HOSE	55,000	4,652	37.89	4,159.90	17,245	13.2	3.19	24.48	10.79	143,137
FDC	HOSE	20,800	602	1.15	11,396.70	23,172	1.8	0.90	36.64	27.2	132,896
FIT	HNX	17,300	1,250	9.23	4,361.21	11,332	4.0	1.53	35.82	27.37	3,331,440
FMC	HOSE	24,400	474	4.43	5,018.08	18,479	4.9	1.32	27.36	8.21	125,339
FPT	HOSE	48,400	16,438	49	4,804.19	22,184	10.1	2.18	22.03	9.08	758,034
GAS	HOSE	77,500	161,075	2.55	6,085.51	18,664	12.7	4.15	33.03	22.55	426,182
GMD	HOSE	29,500	3,728	33.27	4,397.46	41,807	6.7	0.71	10.84	6.32	698,266
HCM	HOSE	32,400	4,504	49	3,321.79	18,790	9.8	1.72	18.21	12.56	656,131
HPG	HOSE	53,500	26,023	43.55	6,557.72	23,812	8.2	2.25	30.17	14.69	629,896
HSG	HOSE	45,600	4,767	44.82	4,258.65	24,702	10.7	1.85	17.68	4.7	318,750
LAS	HNX	33,700	2,483	12.02	4,620.01	16,440	7.3	2.05	25.55	14.57	108,403
MHC	HOSE	12,600	224	3.19	4,848.67	13,717	2.6	0.92	46.4	27.37	534,713
PGD	HOSE	30,500	2,022	6.23	3,003.12	20,753	10.2	1.47	14.26	5.16	110,149
PGS	HNX	27,800	1,258	21.79	4,244.06	24,990	6.6	1.11	17.56	5.27	666,082
PLC	HNX	31,400	2,529	2.86	3,259.61	17,294	9.6	1.82	19.69	7.44	252,972
PVB	HNX	38,100	1,104	0.35	6,594.98	18,039	5.8	2.11	40.92	16.07	199,086
PVC	HNX	24,800	1,555	9.02	3,998.97	18,124	6.2	1.37	22.68	8.74	1,856,781
PVD	HOSE	61,000	22,425	41.54	7,908.78	36,516	7.7	1.67	22.64	10.78	663,224
PVS	HNX	27,500	14,652	27.95	3,715.03	19,489	7.4	1.41	19.64	6.56	3,225,886
REE	HOSE	28,400	7,332	48.34	3,051.21	20,531	9.3	1.38	15.68	11.25	1,243,396
SRC	HOSE	34,600	707	4.72	4,031.84	17,139	8.6	2.02	24.3	13.85	297,623
TCM	HOSE	31,800	1,664	49	3,548.05	16,254	9.0	1.96	20.88	8.13	779,920
VHC	HOSE	37,900	3,411	21.05	4,244.85	19,135	8.9	1.98	24.97	12.38	230,918

### Giao dịch cổ đông nội bộ

- 21/01/2015 TCL: Ông Võ Đắc Thiệu - TV.HĐQT đã bán 6.440 cp
- 21/01/2015 TCL: Vợ ông Võ Đắc Thiệu - TV.HĐQT đã bán 6.780 cp
- 21/01/2015 KAC: Ông Nguyễn Văn Gấm - TV.HĐQT đã bán 492.210 cp
- 21/01/2015 HDC: Đính chính kết quả giao dịch cổ phiếu của vợ ông Hồ Viết Thới - Trưởng BKS
- 21/01/2015 CDC: Đính chính Báo cáo thay đổi sở hữu cổ phiếu của cổ đông lớn Lê Phong Hiếu
- 21/01/2015 SSI: Bà Hoàng Thị Minh Thủy - KT trưởng đăng ký mua 33.000 cp
- 21/01/2015 BT6: Tổng Công ty Xây dựng Công trình Giao thông 6 - CTCP chưa bán 1.956.903 cp
- 21/01/2015 TNG: Em ruột Ông Nguyễn Văn Thời - Chủ tịch HDDQT đăng ký mua 10.000 CP
- 20/01/2015 TMS: Ông Bùi Minh Tuấn - TV.HĐQT đã mua 7.936 cp
- 20/01/2015 OGC: Bà Nguyễn Thị Dung - Phó TGD đã bán 120.000 cp
- 20/01/2015 KDC: TV.HĐQT Vương Bửu Linh và em gái đã bán 168.000 cp, 360.068 cp
- 20/01/2015 KDC: Bà Nguyễn Thị Xuân Liễu - Phó TGD đăng ký mua 50.000 cp

### Trả cổ tức

- 21/01/2015 SFN: NQ HĐQT v/v: chi trả cổ tức lần 2/2014 tỷ lệ 8%
- 21/01/2015 STG: 28.1.2015, ngày GDKHQ trả cổ tức đợt 1/2014 (1.000 đ/cp)
- 21/01/2015 ACL: 27.1.2015, ngày GDKHQ trả cổ tức 2014 (500 đ/cp)
- 21/01/2015 AAM: 5.2.2015, ngày GDKHQ tổ chức ĐHĐCĐ TN 2014, trả cổ tức 2014 (1.000 đ/cp)
- 20/01/2015 NTP: 02/02/2015, Ngày GDKHQ ĐHĐCĐ thường niên năm 2015, tạm ứng cổ tức bằng tiền đợt 1/2014 tỷ lệ 10%
- 20/01/2015 DGC: 27/01/2015, Ngày GDKHQ Tạm ứng cổ tức bằng tiền đợt 1/2014 tỷ lệ 5%
- 20/01/2015 TV4: 22/01/2015, Ngày GDKHQ Tạm ứng cổ tức bằng tiền đợt 2/2014 tỷ lệ 5%
- 20/01/2015 MAS: 27/01/2015, Ngày GDKHQ tạm ứng cổ tức bằng tiền đợt 2/2014 tỷ lệ 40%
- 20/01/2015 NBP: 28/01/2015, Ngày GDKHQ trả cổ tức bằng tiền đợt 2/2013 tỷ lệ 3%, tạm ứng cổ tức đợt 1/2014 tỷ lệ 5%
- 20/01/2015 TNG: NQ HĐQT v/v: ĐHĐCĐ thường niên năm 2015 và chi cổ tức đợt 2 năm 2014

### Giao dịch CP quỹ - tăng vốn

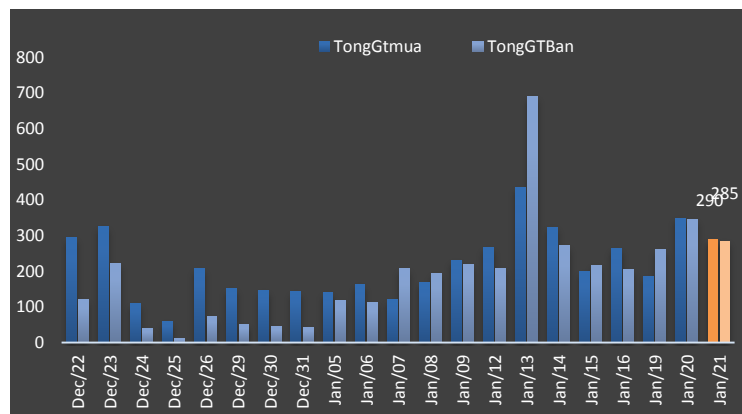
- 21/01/2015 PBP: 27/01/2015, Ngày giao dịch đầu tiên 3.265.000 cổ phiếu niêm yết
- 21/01/2015 PBP: Chấp thuận niêm yết 3.265.000 cổ phiếu CTCP Bao bì Dầu khí Việt Nam
- 21/01/2015 TTP: Nghị quyết HĐQT v/v mua lại cổ phiếu TTP làm cổ phiếu quỹ
- 21/01/2015 S99: Thông báo phát hành cổ phiếu ra công chúng
- 20/01/2015 LGC: Nghị quyết HĐQT v/v niêm yết bổ sung cổ phiếu phát hành riêng lẻ
- 20/01/2015 TKC: NQ HĐQT v/v: Điều chỉnh kế hoạch SXKD 2014, phương án phát hành CP cho cổ đông hiện hữu 2015
- 20/01/2015 PXL: Nghị quyết HĐQT v/v bán cổ phiếu quỹ

## GIAO DỊCH KHỐI NGOẠI

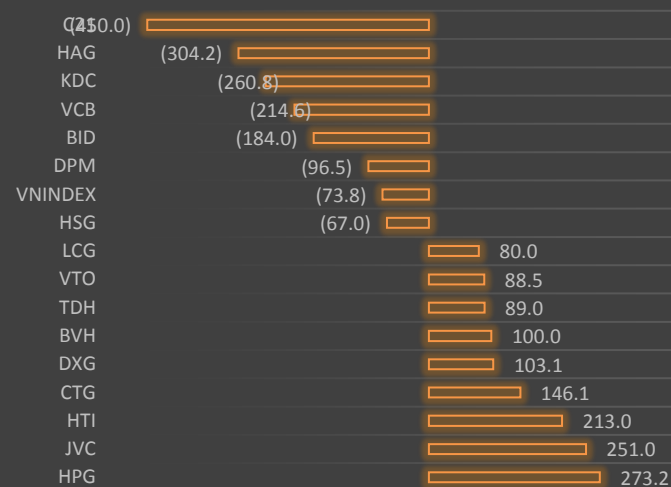
### Tổng quan trong ngày

Khối ngoại mua bán khá cân bằng và mua ròng với giá trị khoảng 4.3 tỷ đồng. KDC là mã bị bán ròng nhiều nhất khoảng 12 tỷ đồng. Khối ngoại hiện đang nắm giữ khoảng 44% KDC. Một số mã khác cũng bị bán ròng có C21, VCB, HAG, HSG, DPM, BID trong khi phía mua ròng có MWG, HPG, JVC, GAS và BVH.

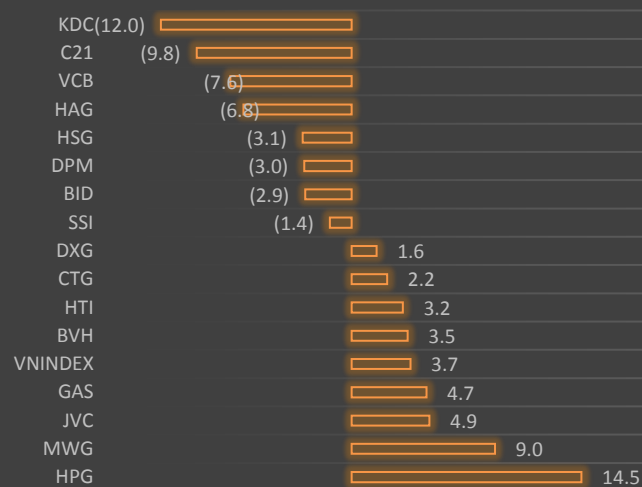
### Diễn biến giao dịch hàng ngày của khối ngoại – HOSE + HNX



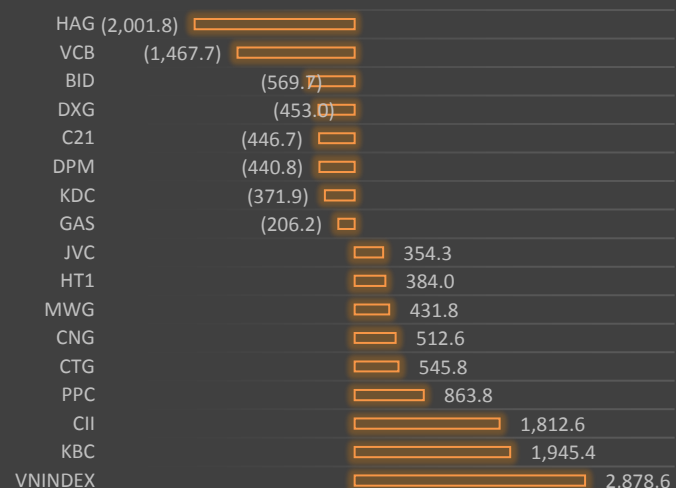
### Khối lượng mua bán ròng trong ngày ('triệu CP)



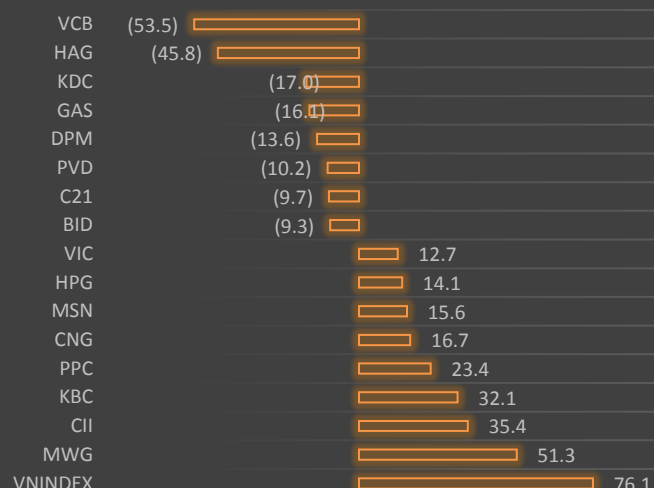
### Giá trị mua bán ròng trong ngày (tỷ VND)



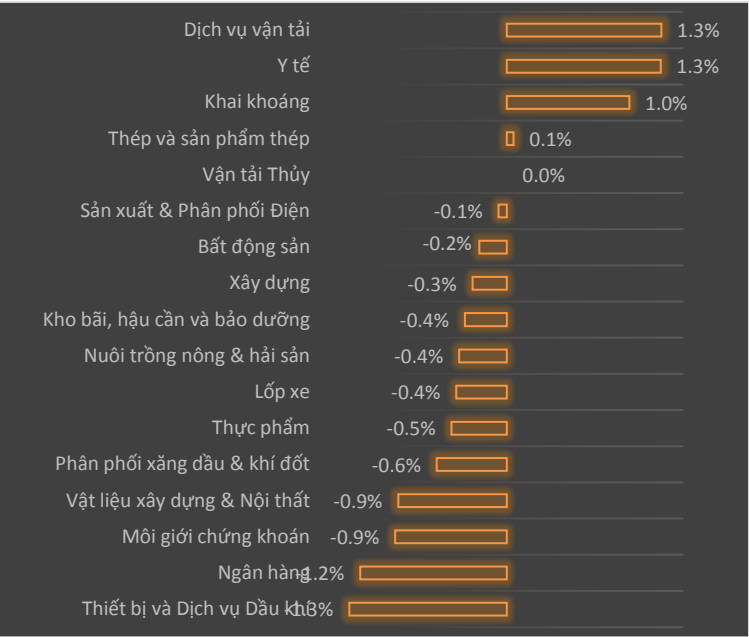
### Khối lượng mua bán ròng 5 ngày gần nhất ('triệu CP)



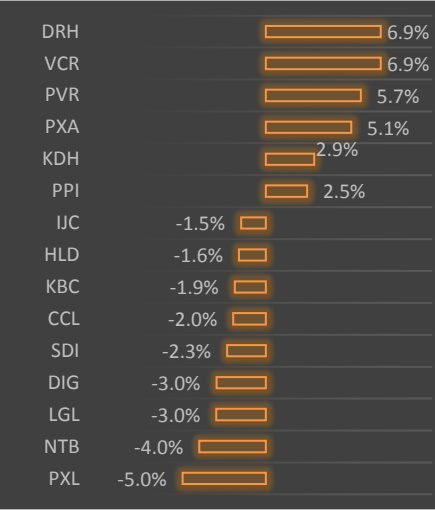
### Giá trị mua bán ròng 5 ngày gần nhất (tỷ VND)



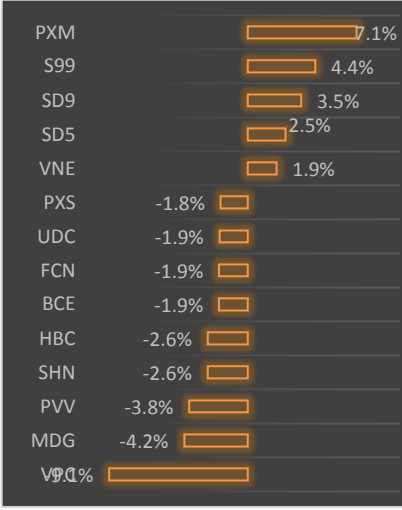
# Thống kê theo ngành



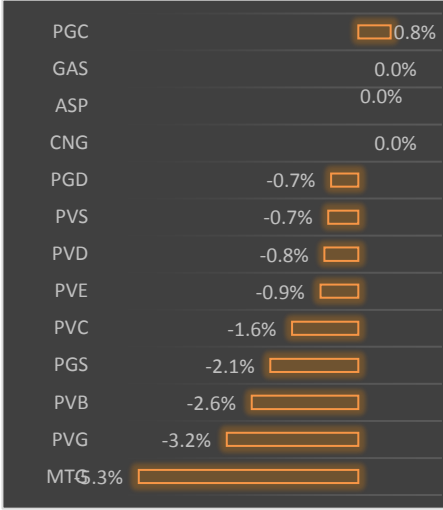
## Bất Động Sản



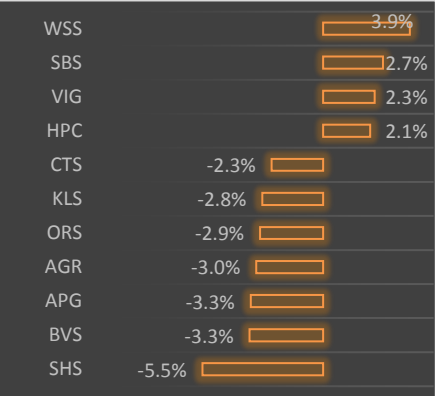
## Xây dựng



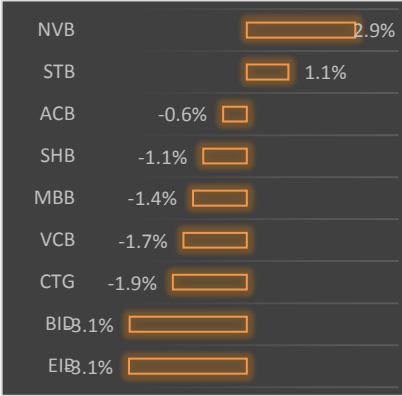
## Phân phối và dịch vụ dầu khí



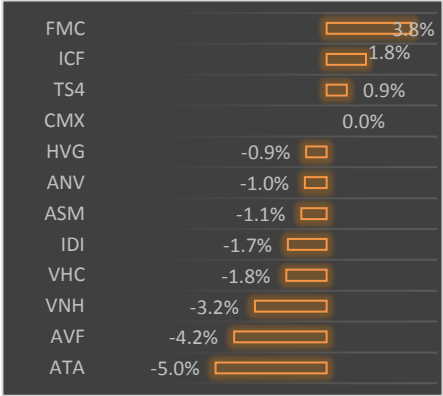
## Chứng khoán



## Ngân hàng

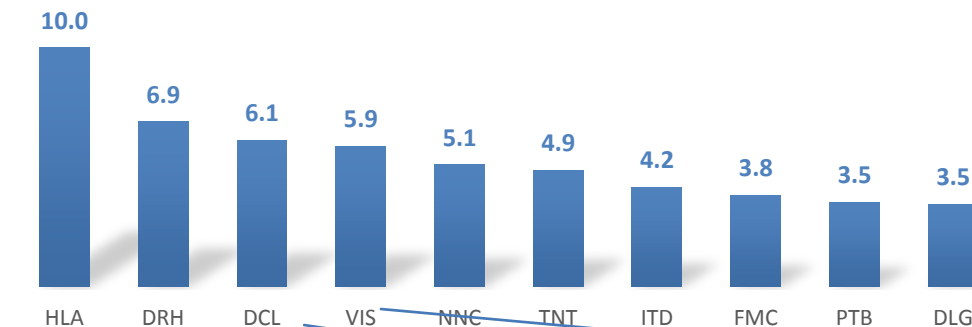


## Nuôi trồng và thủy sản

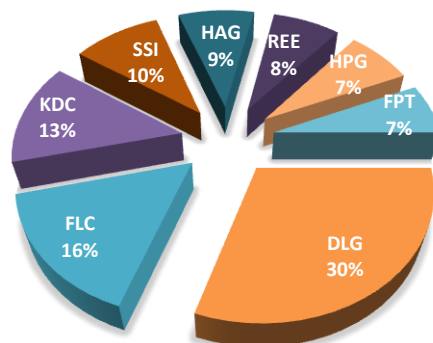


## Thống kê quan trọng trong ngày

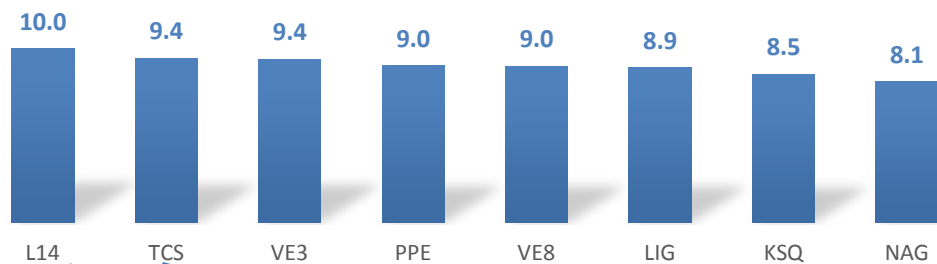
### Top CP tăng giá-HOSE



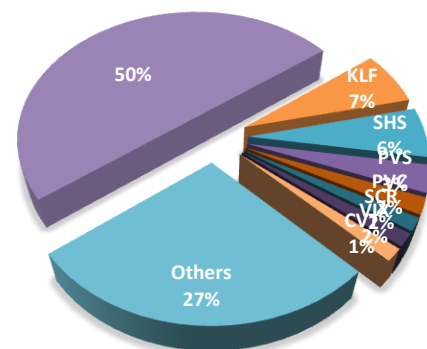
### Top giá trị giao dịch HOSE



### Top CP tăng giá-HNX



### Top giá trị giao dịch HNX



\* Những đồ thị lựa chọn là những cổ phiếu giao dịch nổi bật trong ngày cần quan tâm

*Chúng tôi chỉ sử dụng trong báo cáo này những thông tin và quan điểm được cho là đáng tin cậy nhất, tuy nhiên chúng tôi không bảo đảm tuyệt đối tính chính xác và đầy đủ của những thông tin trên. Những quan điểm cá nhân trong báo cáo này đã được cân nhắc cẩn thận dựa trên những nguồn thông tin chúng tôi cho là tốt nhất và hợp lý nhất trong thời điểm viết báo cáo. Tuy nhiên những quan điểm trên có thể thay đổi bất cứ lúc nào, do đó chúng tôi không chịu trách nhiệm phải thông báo cho nhà đầu tư. Tài liệu này sẽ không được coi là một hình thức chào bán hoặc lôi kéo khách hàng đầu tư vào bất kì cổ phiếu nào. Công ty SBS cũng như các công ty con và toàn thể cán bộ công nhân viên hoàn toàn có thể tham gia đầu tư hoặc thực hiện các nghiệp vụ ngân hàng đầu tư đối với cổ phiếu được đề cập trong báo cáo này. SBS sẽ không chịu trách nhiệm với bất kì thông tin nào không nằm trong phạm vi báo cáo này. Nhà đầu tư phải cân nhắc kĩ lưỡng việc sử dụng thông tin cũng như các dự báo tài chính trong tài liệu trên, và SBS hoàn toàn không chịu trách nhiệm với bất kì khoản lỗ trực tiếp hoặc gián tiếp nào do sử dụng những thông tin đó. Tài liệu này chỉ nhằm mục đích lưu hành trong phạm vi hẹp và sẽ không được công bố rộng rãi trên các phương tiện truyền thông, nghiêm cấm bất kì sự sao chép và phân phối lại đối với tài liệu này.*

### **Công ty cổ phần chứng khoán Sài Gòn Thương Tín (Hội sở)**

278 Nam Kỳ Khởi Nghĩa, Quận 3 TP HCM Việt Nam

Tel: +84 (8) 6268 6868 Fax: +84 (8) 6255 5957 [www.sbsc.com.vn](http://www.sbsc.com.vn)

### **TRUNG TÂM PHÂN TÍCH**

Tel: +84 (8) 6268 6868 (Ext: 8769)

Email: [sbs.research@sbsc.com.vn](mailto:sbs.research@sbsc.com.vn)

#### **Chi nhánh Hà Nội**

Tầng 6-7, 88 Lý Thường Kiệt Quận Hoàn Kiếm Hà  
Nội Việt Nam

Điện thoại: +84 (4) 3942 8076

Fax: +84 (8) 3942 8075

#### **Chi nhánh Sài Gòn**

Lầu 6 - số 177-179-181 Nguyễn Thái Học, P.Phạm  
Ngũ Lão, Quận 1, TP.HCM

Điện thoại: (08) 38 38 65 65

Fax: (08) 38 38 64 16